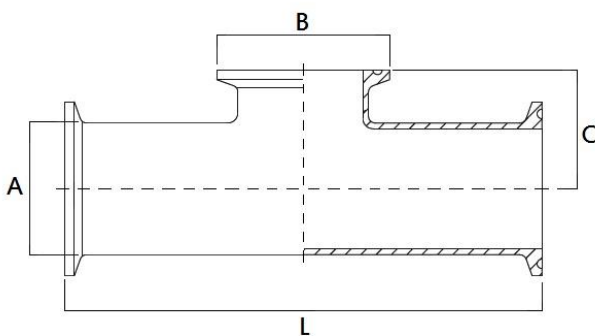


## Art. 266 – Tee Corto CLAMP



DN	A	B	C	L
½"	12,7	25,4	20,2	133,2
¾"	19,05	25,4	23,5	133,2
1"	25,4	50,4	26,7	120,6
1 ½"	38,1	50,4	34	139,8
2"	50,8	64	40	177,8
2 ½"	63,5	77,4	46	177,8
3"	76,2	90,9	53	190,6
4"	101,6	118,8	70	228,6

Caratteristiche tecniche, pesi e prestazioni non sono vincolanti ed impegnativi.

La Società si riserva inoltre di apportare ai prodotti le modifiche ritenute più opportune, senza alcun obbligo di preavviso.

GIEFFE MECCANICA SRL

Sede legale: Via Argine San Marco, 9 - 30027 San Donà di Piave (VE) - Italy

Sede operativa: Via Enzo Ferrari, 24/26 - 30027 San Donà di Piave (VE) - Italy

Tel. 0421 336931 - Fax 0421 1880129 - E-Mail [info@gieffemeccanica.it](mailto:info@gieffemeccanica.it)

C.F. / P.IVA / Reg. Imp. VE 03764160275 REA VE 00336186 - Cap. Soc. € 10.000 i.v.