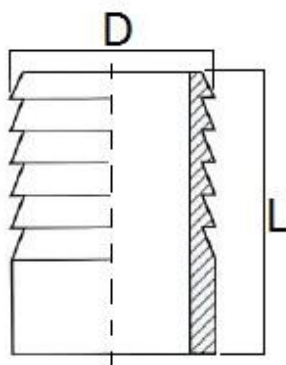
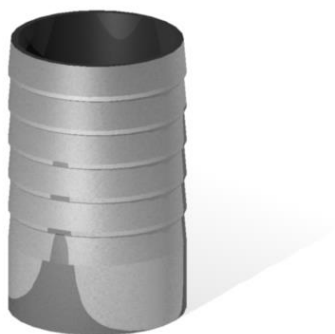


Art. 320 – Portagomma a Saldare



D	L	SP
20	50	2
21,3	50	2
25	50	2
26,8	50	2
28	55	2
30	55	2
33,7	55	2
35	55	2
38	60	2
40	60	2
42,4	60	2
48,3	65	3
50,8	65	2
52	65	2
60,3	70	2

D	L	SP
63,5	70	3
70	75	3
76,1	75	3
80	90	3
85	95	2
88,9	100	3
101,6	110	3
114,3	120	3
120	120	3
121	120	3
129	140	3
139,7	150	3
150	150	4
154	165	3
168,3	200	3

Caratteristiche tecniche, pesi e prestazioni non sono vincolanti ed impegnativi.

La Società si riserva inoltre di apportare ai prodotti le modifiche ritenute più opportune, senza alcun obbligo di preavviso.

GIEFFE MECCANICA SRL

Sede legale: Via Argine San Marco, 9 - 30027 San Donà di Piave (VE) - Italy

Sede operativa: Via Enzo Ferrari, 24/26 - 30027 San Donà di Piave (VE) - Italy

Tel. 0421 336931 - Fax 0421 1880129 - E-Mail info@gieffemeccanica.it

C.F. / P.IVA / Reg. Imp. VE 03764160275 REA VE 00336186 - Cap. Soc. € 10.000 i.v.