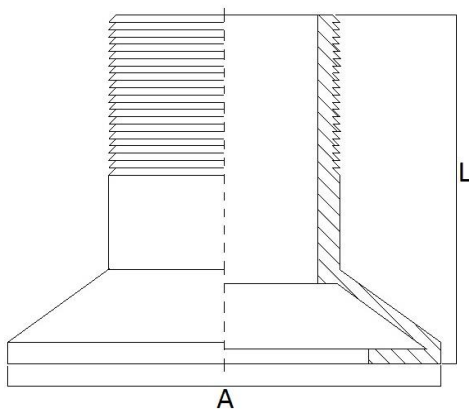


## Art. 66 – Mezzo Raccordo Filetto Maschio Garolla



DN	A	D gas	L
40	65	¾"	35
40	65	1"	35
40	65	1 ¼"	35
40	65	1 ½"	35
50	75	1"	38
50	75	1 ¼"	38
50	75	1 ½"	38
50	75	2"	38
60	88	1 ¼"	39
60	88	1 ½"	39
60	88	2"	39
60	88	3"	39
70	98	1 ½"	39
70	98	2"	39
70	98	2 ½"	39
70	98	3"	39
80	108	2"	40
80	108	2 ½"	40
80	108	3"	40
80	108	3 ½"	40
100	128	2 ½"	44
100	128	3"	44
100	128	3 ½"	44
100	128	4"	44
120	158	3"	50
120	158	3 ½"	50
120	158	4"	50

Caratteristiche tecniche, pesi e prestazioni non sono vincolanti ed impegnativi.

La Società si riserva inoltre di apportare ai prodotti le modifiche ritenute più opportune, senza alcun obbligo di preavviso.